

SHARE:

[Join Our Email List](#)

CHILD CARE  
FACILITIES FUND

*Traducción al español a continuación*

## Early Childhood Care and Education Capital Fund Wave 2 for Expansion Projects



**Reminder:** Wave 2 is currently open for the Early Childhood Care and Education Capital Fund. With a smaller and more competitive pool of funds, wave 2 is focused on expansion projects that maximize on the ECCE Capital Fund's priority areas. The decision-making process for Wave 2 will happen in May of 2023 for the remaining grant resources. This will allow programs time to thoughtfully plan and seek out technical assistance for proposed facilities projects prior to submitting a project proposal.

As a reminder, applying for this program is a two-step process. If you did not submit a Letter of Intent (LOI) during Wave 1, you must submit a Letter of Intent (LOI) no later than **March 24, 2023** which will be reviewed by LISC and DHS. If your LOI is approved, you will be invited to submit a full electronic application. Applications are due by **April 21, 2023**.

[Please be sure to read about the program eligibility, priorities, and process here.](#) Please also feel free to reach out with any questions to the RI Child Care & Early Learning Facilities Fund team at 401-331-0131 or [riece-capitalfund@lisc.org](mailto:riece-capitalfund@lisc.org).

## A Case for Going Green

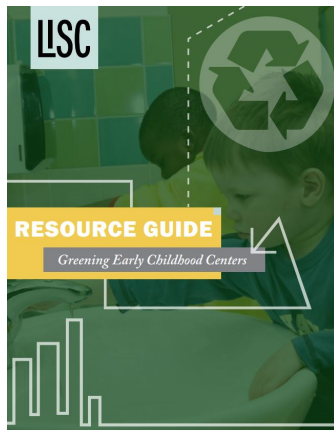


The children in today's early learning facilities will live to see the year 2100. Think about what the planet might look like by then and how we can address climate vulnerabilities now. "Centering child health and well-being in climate policy – specifically through the lens of space, facilities, and the built environment – is a critical piece of building resilient communities and ensuring all children are able to live healthy and fulfilling lives."

Read More in "Planning for Resilient Early Care and Education: Addressing Climate Vulnerabilities"

Did you know the Inflation Reduction Act includes a number of tax credits to make it more affordable to make green upgrades?

Click here to find out which programs are available to you.



If you are an ECE provider, you can learn more about ways to upgrade your facility in LISC's Greening Early Childhood Centers resource guide.

[Access the guide here](#)

## Ventilation for Virus Prevention

Having a well-ventilated indoor space can reduce the spread of viruses like the cold, flu, RSV and Covid. Here are a few simple steps to improve ventilation in your home or child care center.

1. **Let in Fresh Air** - While in the winter it can be more difficult, one of the easiest ways to increase air flow is to open screened windows or doors. Something as simple as opening the windows while cleaning the classroom before and after operating hours can make a difference. Be aware of any air quality alerts in your area before utilizing natural ventilation.
2. **Check your air filter** - Make sure that your HVAC filter is being replaced regularly. If you're looking to upgrade your filter follow the instructions from the [EPA](#) "choose a filter with at least a Minimum Efficiency Reporting Value (MERV) 13 rating, or as high a rating as your system fan and filter slot can accommodate."
3. **Know your HVAC system** - Understanding the settings of your HVAC system will allow you to maximize air flow and reduce air particle spread. For some systems this can be as simple as turning the fan from auto to on. For more complex systems this could be disabling demand-controlled ventilation (DCV) controls to ensure consistent air flow throughout the day.

To ensure you're maximizing the abilities of your HVAC system be sure that it is regularly serviced and meeting all code requirements.

## Stories From LISC



### The Child Care Blindspot: The Policies We Need to Stave Off Crisis and Build a Working System

Why do families-especially families living on low incomes-continue to struggle to find safe, affordable, quality care? And why are child care systems poised to plunge into chaos when COVID resources expire? In an urgent appeal for sensible policy change, LISC's Nicole Barcliff plumbs the roots of these critical issues and lays out what we must do address them before it's too late.

[Read More](#)

## From our Partners

### Center For Early Learning Professionals

Registration is now open for Winter PD at the Center for Early Learning Professionals. We have offerings in English and in Spanish, as well as facilitated online series and a number of virtual, self-paced offerings.



**Click here to register: [PD at the Center - Center for Early Learning Professionals \(center-elp.org\)](https://center-elp.org).**

### BrightStars



LearnERS is a Continuous Quality Improvement (CQI) coaching framework offered by BrightStars that connects teachers, administrators, and Family Child Care Providers with the staff at BrightStars to learn more about the Environmental Rating Scales (ERS), such as the ITERS, ECERS and FCCERS. Educators are compensated for their time and earn professional development hours while gaining a deeper understanding of the ERS. LearnERS was created with the mindset that working with a group of peers towards a common goal will empower educators and hold them accountable for their own growth and improvement.

**If your program is interested in LearnERS, please contact BrightStars at [LearnERS@riaeyc.org](mailto:LearnERS@riaeyc.org)!**

## RICCELFF Reminders

Here is some information featured in previous newsletters we don't want you to miss out on.

### City of Providence Early Learning Facilities Infrastructure Support Program

Stay tuned: City of Providence's Child Care and Early Learning Facilities Infrastructure Support program will soon be re-opened for a third year in 2023. This program will offer a competitive pool of grants to expand access to high quality early learning facilities across Providence.



### LISC Small Business Lending Training

[Read more about the Providence Early Learning Infrastructure Support Program here](#)



Curious to learn more about how LISC provides flexible loan options and technical support to small businesses like child care providers, how debt can be tool for business growth and stability, and how to better understand what borrowers can expect when applying for a loan with LISC?

Watch Cindy Larson, LISC's Program Director of Child Care & Early Learning, and Small Business Development Officer, David Johnson, explain in a recorded virtual training session tailored to Rhode Island's Child Care Small Business Community, access the training PowerPoint, and download a glossary of lending terms below.

[Access the Training and Materials Here](#)

## Technical Assistance

Looking for support turning your facilities dreams into realities? We can guide you through each step of the process and help you identify and secure the professionals needed to support the implementation of a successful project.



Sign up for Technical Assistance

*Traducción en Español*

## Ola 2 del Fondo de Capital para el Cuidado y la Educación de la Primera Infancia para Proyectos de Expansión



**Recordatorio:** La Ola 2 está actualmente abierta para el Fondo de Capital de Cuidado y Educación de la Primera Infancia. Con una reserva de fondos más pequeña y competitiva, la segunda etapa se centra en proyectos de expansión que maximizan las áreas prioritarias del Fondo de Capital de la AEPI. El proceso de toma de decisiones para la Ola 2 se llevará a cabo en Mayo de 2023 para los recursos de subvención restantes. Esto permitirá a los programas tiempo para planificar cuidadosamente y buscar asistencia técnica para los proyectos de instalaciones propuestas antes de presentar una propuesta de proyecto.

Como recordatorio, solicitar este programa es un proceso de dos pasos. Debe presentar una Carta de Intención (LOI) a más tardar el **24 de Marzo de 2023**, que será revisada por LISC y DHS. Si su LOI es aprobado, se le invitará a presentar una solicitud electrónica completa. Las solicitudes deben presentarse antes del **21 de Abril de 2023**.

[Por favor, asegúrese de leer acerca de la elegibilidad del programa, las prioridades y el proceso aquí.](#) Por favor, póngase en contacto con el equipo de RI Child Care & Early Learning Facilities Fund al 401-331-0131 o [riece-capitalfund@lisc.org](mailto:riece-capitalfund@lisc.org).

## Un Caso para Volverse Ecológico



Los niños de las instalaciones de aprendizaje temprano de hoy vivirán para ver el año 2100. Piensa en cómo podría ser el planeta para entonces y cómo podemos abordar las vulnerabilidades climáticas ahora.

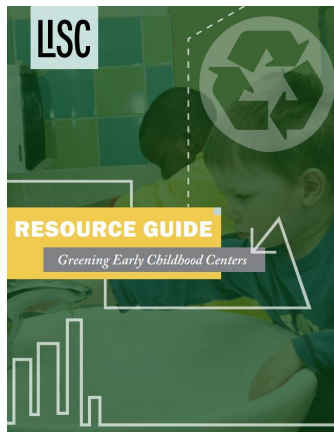
"Centrar la salud y el bienestar infantil en la política climática - específicamente a través de la lente del espacio, las instalaciones y el entorno construido - es una pieza crítica para construir

comunidades resilientes y asegurar que todos los niños puedan vivir vidas saludables y satisfactorias."

Lea más en "Planificación para una Atención y Educación Temprana Resiliente: Abordando las Vulnerabilidades Climáticas"

¿Sabías que la Ley de Reducción de la Inflación incluye una serie de créditos fiscales para hacer que las mejoras ecológicas sean más asequibles?

Haga clic aquí para saber qué programas están disponibles para usted.



Si usted es un proveedor de ECE, puede aprender más acerca de las maneras de mejorar sus instalaciones en la guía de recursos de los Centros de Educación Infantil Verde de LISC.

[Acceda a la guía aquí](#)

## Ventilación para la Prevención de Virus

Tener un espacio interior bien ventilado puede reducir la propagación de virus como el resfriado, la gripe, el VSR y Covid. Aquí hay algunos pasos simples para mejorar la ventilación en su hogar o centro de cuidado infantil.

1. **Dejar entrar aire fresco** - Mientras que en el invierno puede ser más difícil, una de las maneras más fáciles de aumentar el flujo de aire es abrir ventanas o puertas blindadas. Algo tan simple como abrir las ventanas mientras se limpia el aula antes y después de las horas de funcionamiento puede hacer una diferencia. Tenga en cuenta cualquier alerta de calidad del aire en su área antes de utilizar la ventilación natural.
2. **Revise su filtro de aire** - Asegúrese de que su filtro HVAC está siendo reemplazado regularmente. Si usted está buscando para actualizar su filtro siga las instrucciones de la [EPA](#) "Elija un filtro con al menos una calificación de Valor Mínimo de Informe de Eficiencia (MERV) 13, o una calificación tan alta como el ventilador del sistema y la ranura del filtro puedan acomodar".

3. **Conozca su sistema HVAC** - Comprender la configuración de su sistema HVAC le permitirá maximizar el flujo de aire y reducir la propagación de partículas de aire. Para algunos sistemas esto puede ser tan simple como girar el ventilador de auto a encendido. Para sistemas más complejos, esto podría ser desactivar los controles de ventilación controlada por demanda (DCV) para garantizar un flujo de aire constante durante todo el día.

Para asegurarse de que está maximizando las capacidades de su sistema de climatización, asegúrese de que recibe servicio regular y cumple con todos los requisitos del código.

## Historias De LISC



### **El Punto Ciego del Cuidado Infantil: Las Políticas que Necesitamos para Evitar la Crisis y Construir un Sistema de Trabajo**

¿Por qué las familias, especialmente las que viven con bajos ingresos, siguen luchando para encontrar una atención segura, asequible y de calidad? ¿Y por qué los sistemas de cuidado infantil están a punto de sumirse en el caos cuando los recursos COVID expiran? En un llamamiento urgente para un cambio de política sensato, Nicole Barcliff de LISC sondea las raíces de estos temas críticos y establece lo que debemos hacer para abordarlos antes de que sea demasiado tarde.

Leer Más

## De Nuestros Socios

### **Center For Early Learning Professionals**

Ya está abierta la inscripción para el Winter PD en el Centro para Profesionales del Aprendizaje Temprano. Tenemos ofertas en inglés y en español, así como series en línea y una serie de ofertas virtuales a ritmo propio.



Haga clic aquí para registrarse: [PD at the Center - Center for Early Learning Professionals \(center-elp.org\)](#).



## BrightStars



LearnERS es un marco de entrenamiento de Mejora Continua de la Calidad (CQI) ofrecido por BrightStars que conecta a maestros, administradores y proveedores de Cuidado Infantil Familiar con el personal de BrightStars para aprender más sobre las Escalas de Calificación Ambiental (ERS), como el ITERS, ECERS y FCCERS. Los educadores son compensados por su tiempo y ganan horas de desarrollo profesional mientras adquieren una comprensión más profunda de la ERS. LearnERS fue creado con la mentalidad de que trabajar con un grupo de compañeros hacia un objetivo común empoderará, a los educadores y los hará responsables de su propio crecimiento y mejora.

**Si su programa está interesado en LearnERS, por favor póngase en contacto con BrightStars en [LearnERS@riaeyc.org](mailto:LearnERS@riaeyc.org)!**

## Recordatorios de RICCELFF

Aquí hay alguna información presentada en boletines anteriores que no queremos que se pierda.

### Programa de Apoyo a la Infraestructura de las Instalaciones de Aprendizaje Temprano de la Ciudad de Providence

Manténgase en sintonía: El programa de Apoyo a la Infraestructura de las Instalaciones de Cuidado Infantil y Aprendizaje Temprano de la Ciudad de Providence pronto se reabrirá por tercer año en 2023. Este programa ofrecerá un grupo competitivo de subvenciones para ampliar el acceso a instalaciones de aprendizaje temprano de alta calidad en toda Providence.

**[Lea más sobre el Programa de Apoyo a la Infraestructura de Aprendizaje Temprano de Providence aquí](#)**



### LISC Capacitación de Préstamos para Pequeñas Empresas

Curioso por saber más sobre cómo LISC ofrece opciones de préstamos flexibles y apoyo técnico a pequeñas empresas como proveedores de cuidado infantil, cómo la deuda puede ser una herramienta para el crecimiento y la estabilidad de las empresas, y cómo entender mejor lo que los prestatarios pueden esperar al solicitar un préstamo con LISC?



Vea cómo Cindy Larson, directora del Programa de Cuidado Infantil y Aprendizaje Temprano de LISC, y David Johnson, Oficial de Desarrollo de Pequeñas Empresas, explican en una sesión de capacitación virtual grabada adaptada a la Comunidad de Pequeñas Empresas de Rhode Island, y descargue un glosario de términos de préstamo a continuación.

[Acceda a la capacitación y los materiales aquí](#)

## Asistencia Técnica

¿Buscas apoyo para convertir tus sueños en realidad? Podemos guiarle a través de cada paso del proceso y ayudarle a identificar y asegurar los profesionales necesarios para apoyar la implementación de un proyecto exitoso.



## Regístrese para recibir asistencia técnica

The Rhode Island Child Care and Early Learning Facilities Fund (RICELFF) is an innovative public-private partnership dedicated to expanding access to quality child care and early education opportunities throughout Rhode Island. The RICELFF provides the capital and technical expertise that child care and early learning centers need to improve the quality and capacity of their physical space. The RICELFF provides a combination of training, technical assistance, grant funding and flexible, affordable financing for a wide range of indoor and outdoor projects including minor renovations or construction of new, state-of-the-art facilities and playground spaces. [Click here](#) to learn more about what the RICELFF can offer your program.



*Building Solutions for Rhode Island's Children*

LISC Rhode Island | 146 Clifford Street, Providence, RI 02903

[Unsubscribe rilisc@lisc.org](mailto:unsubscribe_rilisc@lisc.org)

[Update Profile](#) | [Constant Contact Data Notice](#)

Sent by ricelfff@lisc.org